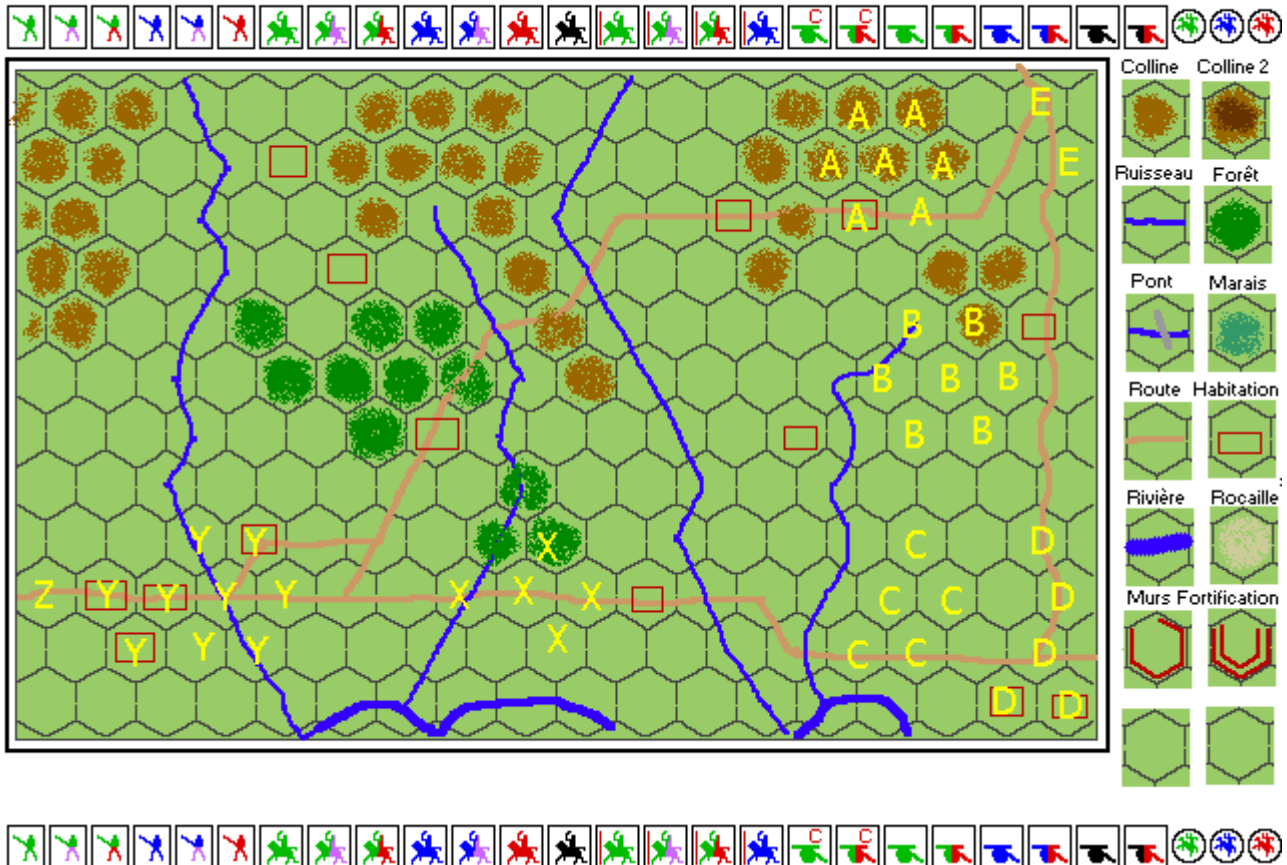


Freinage (Scénario JOMINI)

Ce scénario est inspiré de la bataille de Saint Georges de Reneins (18 mars 1814).

Une armée essaie de résister à un ennemi plus fort que lui en profitant du terrain.



Attaquants

1- Avant-garde – Zone « A »

- 1 sous-général
- 1 officier
- 6 unités d'infanterie de ligne
- 1 unité de cavalerie légère

2- Centre – Zone « B »

- 1 général en chef
- 3 officiers
- 2 unités d'infanterie de ligne
- 1 unité d'infanterie légère
- 3 unités de cavalerie légère
- 1 artillerie lourde

Scénario de Bataille – Freinage

3- Arrière-garde – Zone « C »

- 1 sous-général
- 2 officiers
- 2 unités d'infanterie de ligne
- 1 unité d'infanterie légère
- 1 unité de cavalerie légère
- 1 artillerie lourde

4- Réserve 1 – Zone « D »

- 2 officiers
- 2 unités d'infanterie d'élite
- 1 unité d'infanterie légère
- 2 unités de cavalerie lourde d'élite

5- Réserve 2 – Zone « E »

- 1 officier
- 2 unités d'infanterie de ligne

Défenseurs

1- Avant-garde – Zone « X »

- 1 sous-général
- 1 officiers
- 2 unités d'infanterie de ligne
- 2 unités d'infanterie légère
- 1 unité de cavalerie légère

2- Centre – Zone « Y »

- 1 général en chef
- 4 officiers
- 6 unités d'infanterie de ligne
- 1 unité de cavalerie lourde
- 1 unité de cavalerie légère
- 1 artillerie lourde

3- Réserve – Zone « Z »

- 1 officier
- 1 unité d'infanterie recrues

Règles spéciales

- 1) Les troupes se déploient à volonté dans les zones de leur lettre.
- 2) L'attaquant est démoralisé à 9 pertes. Le défenseur est démoralisé à 8 pertes.
- 3) L'attaquant joue premier.
- 4) Chaque joueur a 2 activations de 3 unités maximum. On commence avec 3 pions d'ordre.